

고강도 초후육 ERW Tube Mill Line 개요

휴스틸 당진공장의 최신 조관 설비인 8" ERW Heavy Wall Thickness Tube Line은 강관 수요처의 다변화에 따른 후육관 수요증가와 고객의 Needs를 만족하고 생산범위 확대를 통한 생산성 향상과 제품군의 다양화를 추구하기 위한 설비입니다.

특히 고강도 초후육 용접 품질 강화로 재료관 및 고급관에 적합하며 날로 증가하는 유정용 OCTG, 송유관, 자동차용 강관 그리고 건설장비에 적합한 강관제품의 공급을 가능케 하였습니다.

이와 동시에 외관품질 강화로 재료관 및 해외 수요가의 만족도를 높일 수 있는 국내 유일의 설비를 보유하게 되었습니다.

휴스틸은 2005년 당진공장 확장 이전을 시작으로 다양한 고객을 만족시킬 수 있는 국내 최대의 ERW 강관사로 거듭나고 있습니다.

고강도 초후육 ERW Tube Mill Line Capacity

설비 Capacity

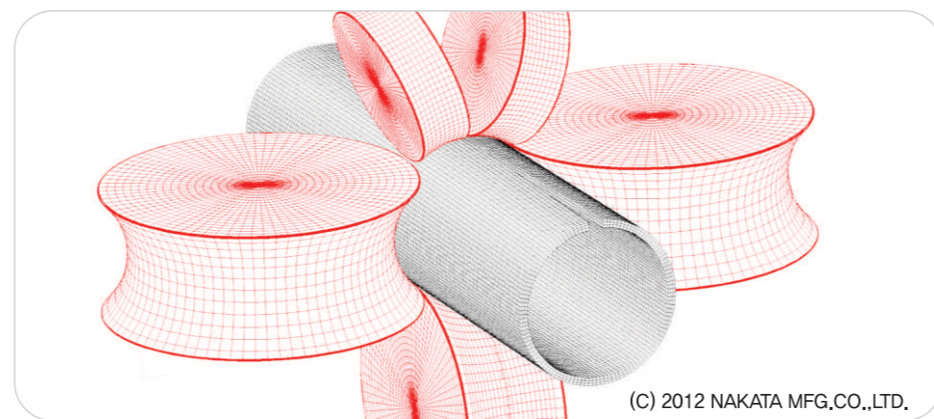
- 생산사이즈 : 3" ~ 8", Max. 18t
- 생산 길이 : Max. 15.5M
- 수압 Test : Max. 700bar(약 10,000 Psi)
- 연간 Capa : 12만 MT / Year



고강도 초후육 ERW Tube Mill Line의 우수성

고강도 초후육 용접품질 강화로 재료관 및 고급관에 적합

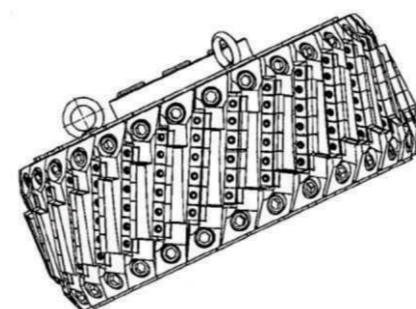
고강성 Arch Type Squeeze Frame 및 Load Cell 적용 가압력 실시간 모니터링 가능.



Edge Milling



[Slitting 후]



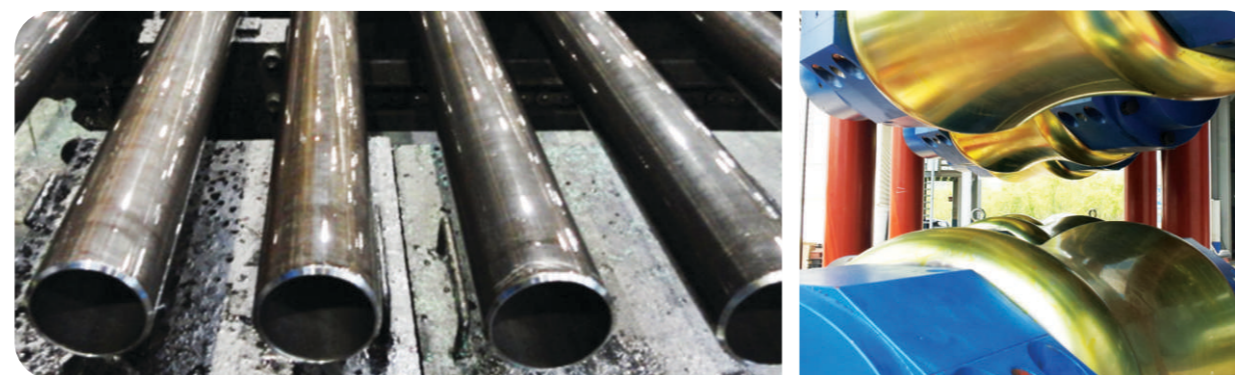
[Edge Miller]



[Edge Milling 후]

외관품질 강화로 자동차용 강관 및 해외 수요가 만족도 향상.

Fin Pass Roll Floating Type 적용으로 롤마킹 개선 및 교정기 Load Cell 적용으로 잔류응력 균일화 가능.



Walking Beam 및 예열식 Varnish Coater 도입

연관 산업 및 주요 아이템

초후육 용접 품질의 강화로 "유정용 OCTG, 송유관, 자동차용 강관, 고인성·고내압 유압실린더, 그리고 콘크리트 이송관"에 최적화된 강관으로 공급 됩니다.



1

고강도 초후육 용접품질 강화로 재료관 및 고급관에 적합.

2

외관품질 강화로 자동차용 강관 및 해외수요가 만족도 향상.

3

생산성 향상 ▶ 신속한 고객 수요 대응.

4

초후육관 설비 도입으로 생산범위 확대.

고강도 초후육 ERW Tube Mill Line 4대 특화 사항